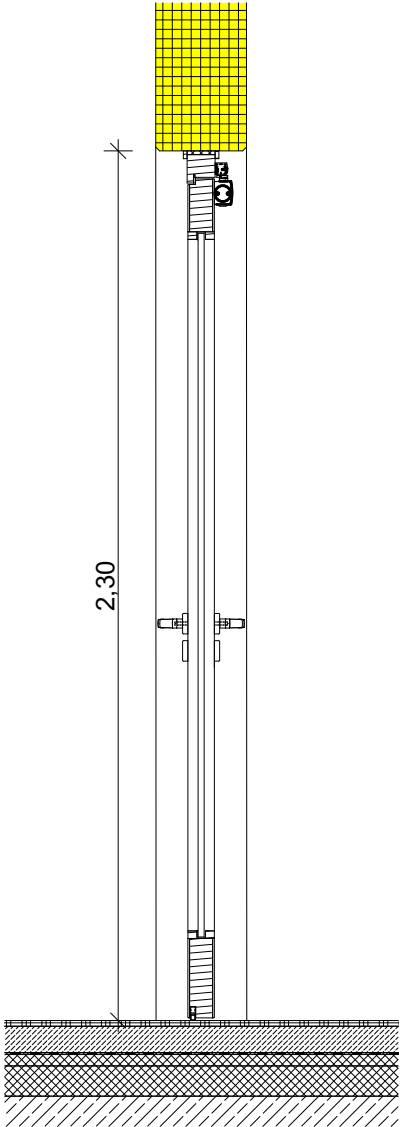
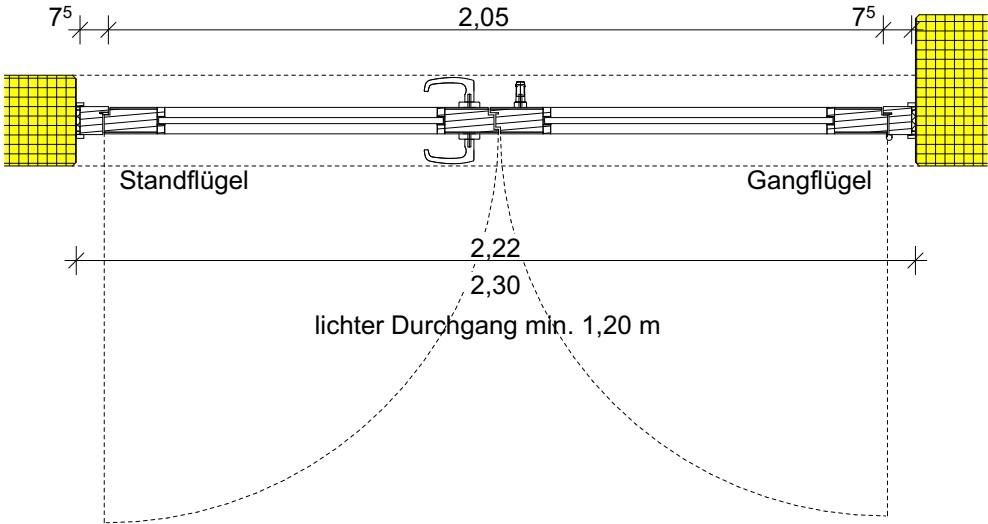


Ansicht M1:20



Schnitt vertikal M1:20



Schnitt horizontal M1:20

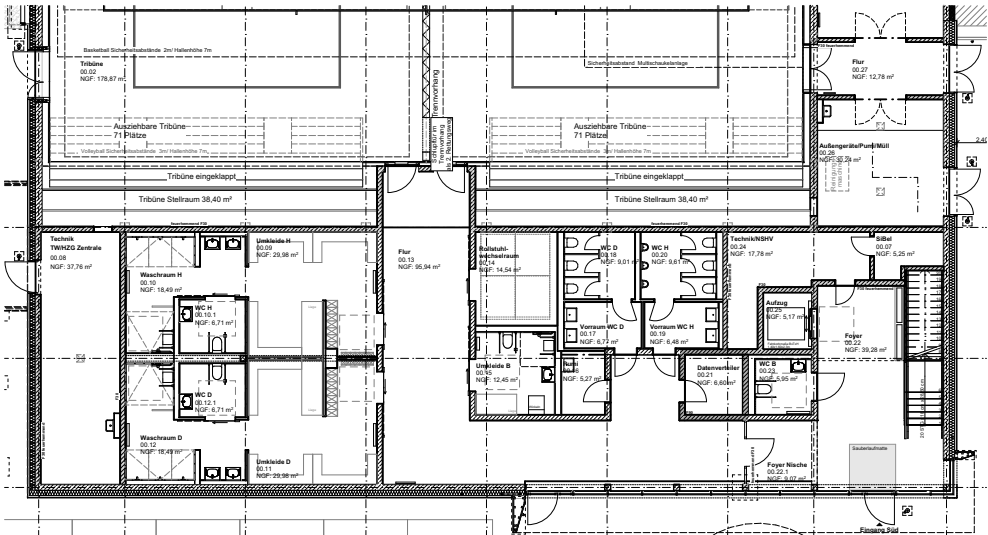
±0,00 = 120,80 m üNN = OKFFB EG

Alle Höhenangaben beziehen sich auf Oberkante Fertigfußboden.
Sämtliche Maße sind eigenverantwortlich am Bau zu prüfen.
Unstimmigkeiten sind vor Bauausführung mit den Planungsbüros zu klären.

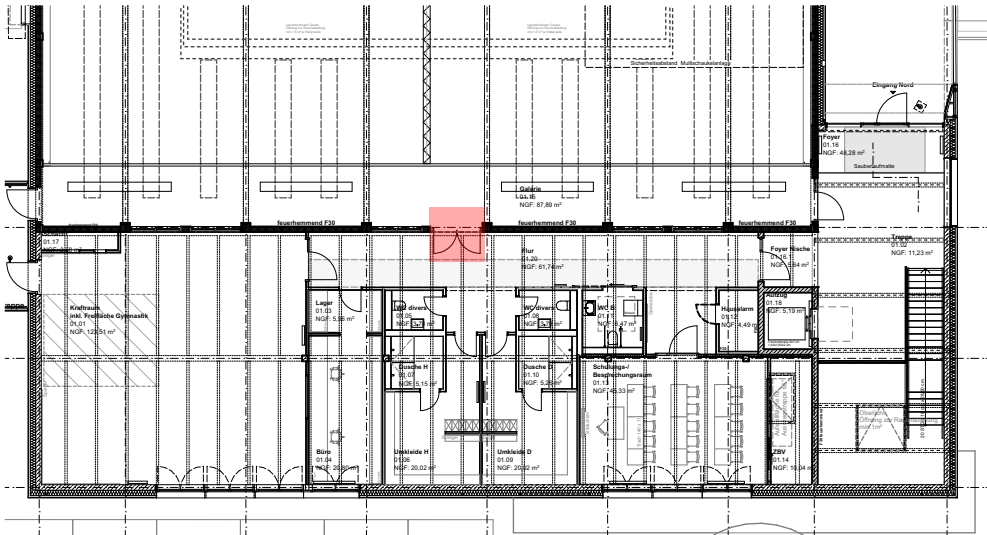
Innentür zweiflüglig:

Holzblockzarge u. Holztürblätter mit Lichtausschnitt, Dekor Holz,
Struktur und Farbe nach Wahl des AG,
Anforderung T30 - RS, mit OTS inkl. Schließfolgeregelung,
verdeckt liegende Bänder, Gangflügel Drückergarnitur, Standflügel Drücker
hochgestellt, Schloss mit Anti-Panik-Funktion

TU.I.OG.001-03



Übersicht Erdgeschoss



Übersicht Obergeschoss



Staatliches
Baumanagement
Braunschweig

An der Martinikirche 7
38100 Braunschweig

Ostfalia Hochschule f. angewandte Wissenschaften
Am Exer 5, 38302 Wolfenbüttel
WBU7031 - 01
HHV-Nr.: 11080-E9-0001

Neubau Sport- und Bewegungshalle

Hochbau
Innentüren 2flg

Ausführungsplanung
-Vorabzug-

Datum: 06.02.2026
Plan-Nr.: B-_5A-D-27103_02
Index: 02
Maßstab: 1:20
Blatt-Gr.: 580 x 297